



Ausschreibung – 2011/Warm Up  
Nordic- Skiketour, Kall/ Eifel  
Tour zur Urfttalsperre mit Skikes  
(Kinder mit Fahrrad möglich,  
wenn Eltern auf Skikes)



**Eifel-Nordic-Cup**

**2011**

Veranstalter	Diözesanverband Aachen
Ausrichter	DJK Herhan-Morsbach
Ort und Zeit	Sportive Gruppe: Kall/ Eifel, Aktiv Park Hannes (Aktivi) Wandergruppe: Wohnmobilstellplatz Gemünd (hinter dem Freibad) Sonntag, den 29. Mai 2011 Start 10:00 Uhr
Teilnahmeberechtigt	Kinder und Erwachsene. Sportive Gruppe: Längerer und anspruchsvollerer Streckenverlauf für trainierte Sportler. Wandergruppe: Kürzerer Streckenverlauf (Kinder können mit Fahrrad mitgenommen werden). Gemeinsamer Abschluß im Restaurant an der Staumauer. Rückfahrt nach Gemünd/ Kall mit dem Bus möglich.
Meldungen an	Florian Zimmer Schwalbenweg 11 53925 Kall 02441/770922 0178/5099651 e-mail: <a href="mailto:zimmerd@gmx.de">zimmerd@gmx.de</a>
Meldeschluss	28. Mai 2011
Startgeld	Kein Startgeld. Verpflegung oder Bustransfer auf eigene Kosten und Organisation.
Lauftechnik	Skike (Skating)

Veranstalter und Ausrichter übernehmen keinerlei Haftung. Auf die Versicherungspflicht wird hingewiesen.

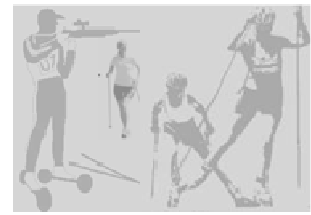


Webdesign / Touristikwerbung





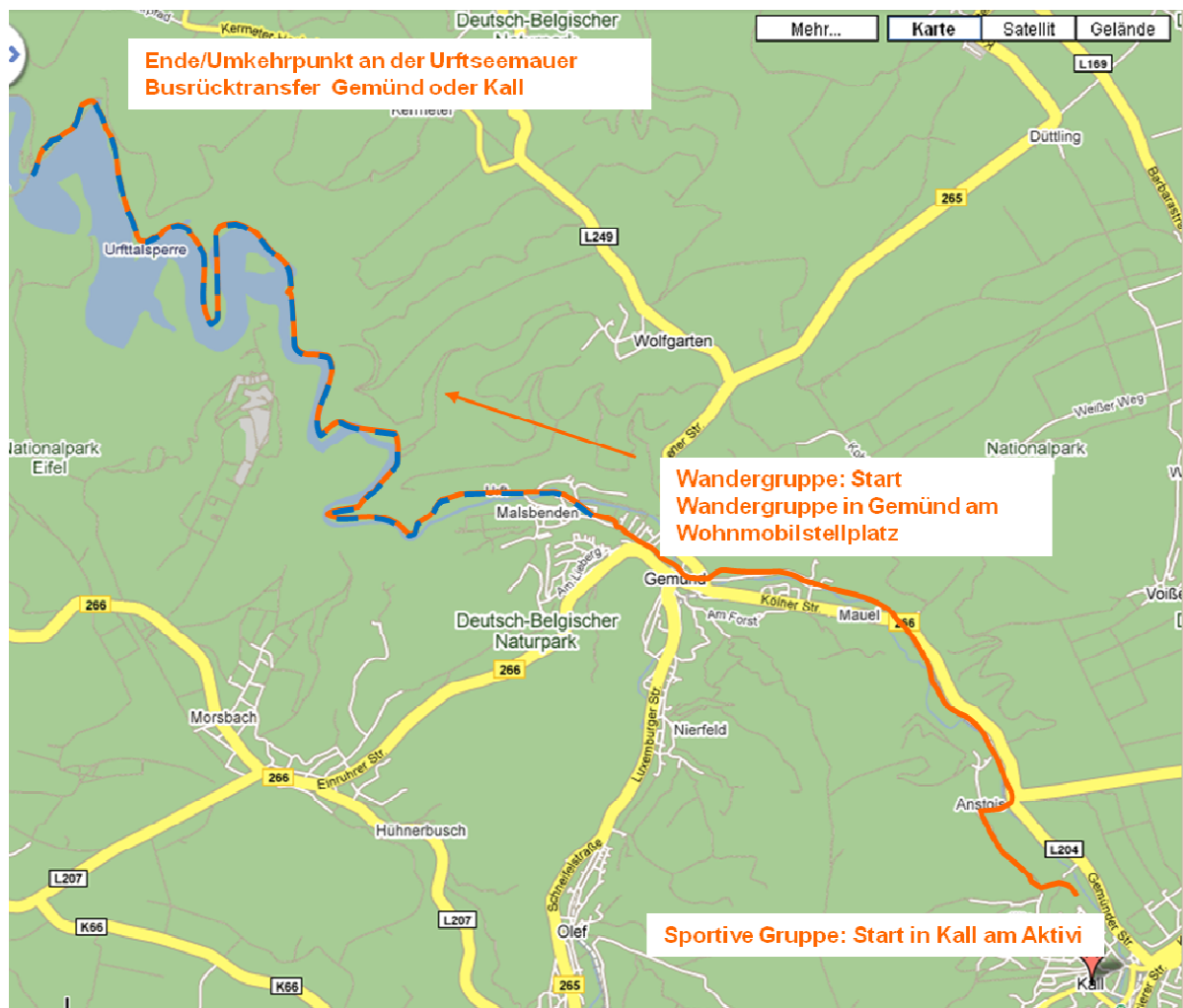
Ausschreibung – 2011/Warm Up  
Nordic- Skiketour, Kall/ Eifel  
Tour zur Urfttalsperre mit Skikes  
(Kinder mit Fahrrad möglich,  
wenn Eltern auf Skikes)



**Eifel-Nordic-Cup**

**2011**

Streckenbeschreibung:



Webdesign / Touristikwerbung

